



InnoPark Schweiz AG



Inhalt



- Problemstellung und Lösung
- Nutzen von InnoPark
- Das AMM-Programm
- Erfolgsausweis
- Geschäftsmodell
- Die Betriebswirtschaft
- Weiterer Ausbau

Problemstellungen

Für qualifizierte Arbeitssuchende

Hochschulabsolventen und
andere Qualifizierte sind auf
der Arbeitssuche

Öffentliche Hand fördert die
Wiedereingliederung der
Arbeitssuchenden ins
Berufsleben



Für KMU

KMU haben Problemen bei
der Umsetzung von
Geschäftsideen

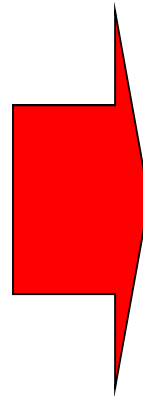
Innovatoren fehlt Know-how,
um Idee zu einer
marktfähigen Lösung zu
entwickeln

Lösung (1)

Für qualifizierte
Arbeitssuchende

Hochschulabsolventen und
andere Qualifizierte sind auf
der Arbeitssuche

Öffentliche Hand fördert die
Wiedereingliederung der
Arbeitssuchenden ins
Berufsleben



Rekrutierung qualifizierter
Stellensuchender
hauptsächlich über RAV

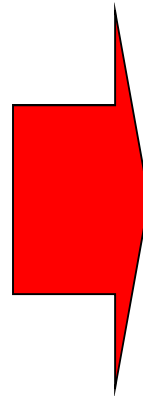
Einsatz in speziellen
Projekten (z.B. Begleitung
von Start-ups bis zur
Marktfähigkeit)

Schulung und
Weiterbildung der
Projektmitarbeitenden

Lösung (2)

KMU haben Problemen bei der Umsetzung von Geschäftsideen

Innovatoren fehlt Know-how, um Idee zu einer marktfähigen Lösung zu entwickeln



Akquisition innovativer Projekte

Realisierbarkeit der Projektidee prüfen

Bearbeitung der Projekte in regionalen Zentren

“Fitmachen für den Markt”: Businessplan/ Finanzierung angehen

Unterstützung von Start-ups

Nutzen von InnoPark (1)



- **Wirtschaftlich**
 - Wegfall Leistungen der ALV für Stellensuchende
 - Generierung neuer Beiträge für Sozialwerke und Steuern
 - Beitrag zum Wachstum der Wirtschaft
- **Gesellschaftlich**
 - Wiedereingliederung von qualifizierten Stellensuchenden in Arbeitsmarkt und Gesellschaft
 - Neue Perspektiven der Stellensuchenden, persönlich, in ihrem Umfeld oder bei einer Neuausrichtung
- **Abdeckung weiter Teile der Schweiz**
 - Teilnehmer aus den Kantonen AG, BE, FR, GE, LU, SG, SH, SO, TG, TI, VD, VS, ZH, ZG, UR

Nutzen von InnoPark (2)



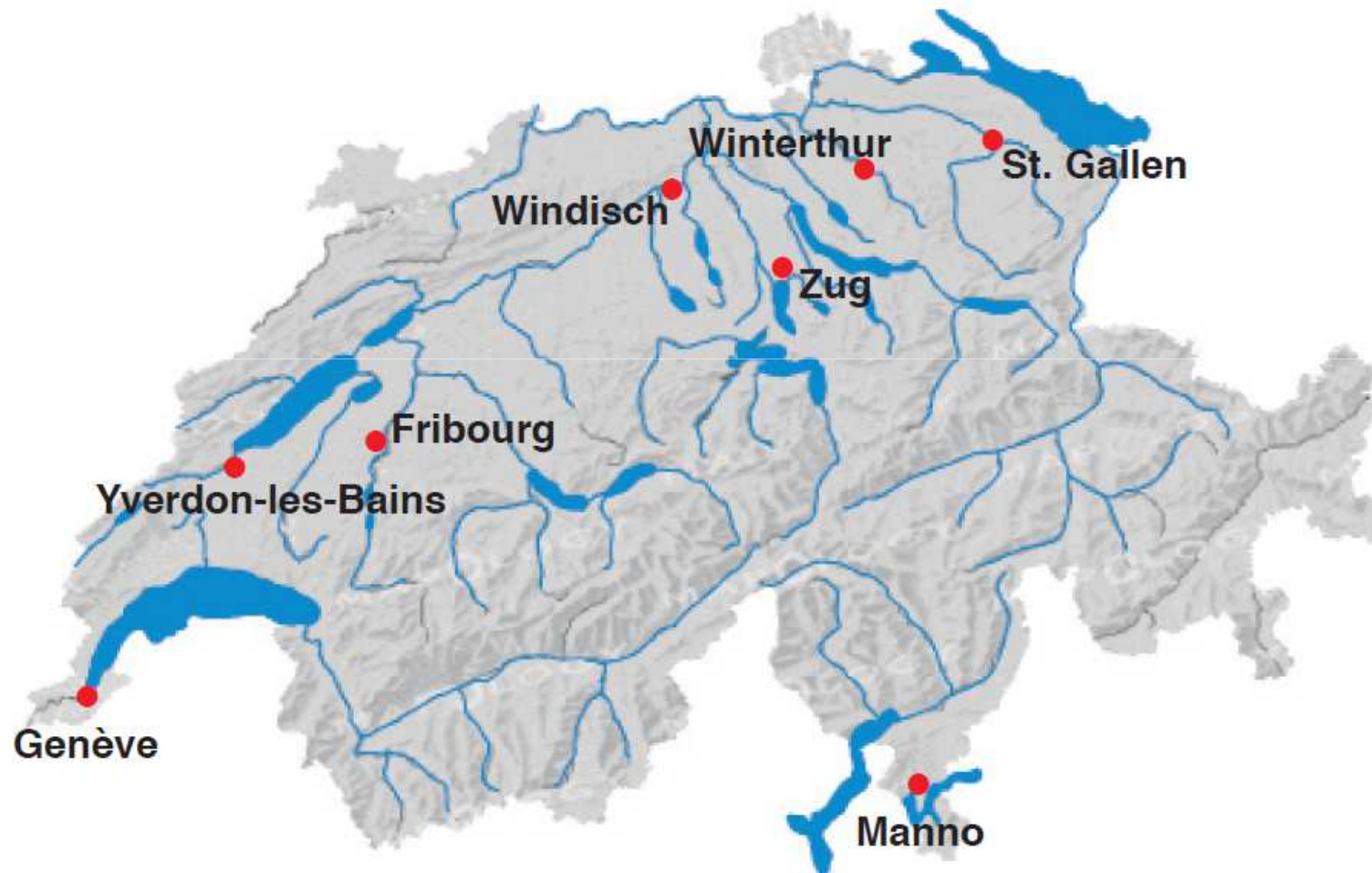
- **Unterstützung von Innovationen und Ideen**
 - Beurteilung der Technologie
 - Potenzialanalyse einer Idee oder Erfindung
 - Entwicklung eines Produkts von der Idee zur Marktreife
 - Unterstützung von Projekten (Start-ups und KMU)
- **Supportleistung für KMU**
 - Unterstützung von KMU in verschiedenen Bereichen wie: Qualitätsmanagement, nachhaltige Entwicklung, Projektmanagement,
 - Teamintegration und Ausbildung von Personal und Bewerbern
 - Vermittlung von nationalen und internationalen Netzwerken

Das AMM-Programm



- AMM-Programm des SECO (Secrétariat d'Etat de l'Economie; Staatssekretariat für Wirtschaft)
 - Die arbeitsmarktlichen Massnahmen (AMM) haben zum Ziel, drohende Arbeitslosigkeit zu verhindern (Art. 1 Abs. 2 AVIG).
 - Sie müssen die Situation der Arbeitslosen verbessern (Art. 59 Abs. 3 AVIG) und sollen zu einer dauerhaften Wiedereingliederung führen
 - Strikte Auflagen (v.a. finanzielle Solidität des Trägers)
- InnoPark ist ein nationaler Projektträger der AMM
 - Qualifizierte Stellensuchende werden in einem auf sechs Monate befristeten Einsatz in Projekten eingesetzt
 - Die Teilnehmer profitieren von einer gezielten und begleitenden Weiterbildung

Standorte 2011



Erfolgsausweis



- **Schnelle Eingliederung der Stellensuchenden**
 - 2004: 18 von total 45 ausgetretenen Teilnehmenden (40%)
 - 2005: 71 von total 140 ausgetretenen Teilnehmenden (50%)
 - 2006: 110 von total 144 ausgetretenen Teilnehmenden (74%)
 - 2007: 155 von total 217 ausgetretenen Teilnehmenden (71%)
 - 2008: 121 von total 198 ausgetretenen Teilnehmenden (61 %)
 - 2009: 144 von total 222 ausgetretenen Teilnehmenden (65 %)
 - 2010: 215 von total 324 ausgetretenen Teilnehmenden (66.4%)
- **Erfolgreiche Förderung von Start ups**
 - Über 30 Start ups
- **Starke Präsenz**
 - 2004: zwei Zentren
 - 2005: sechs Zentren
 - ab 2006: acht Zentren

Erfolgsausweis (2)

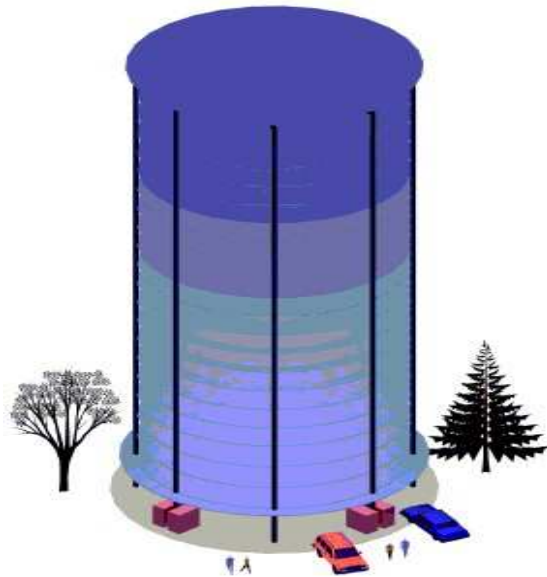


Beispiel

Gurt aus Velopneus

Dieser spezielle Gurt wird zu 100% aus rezyklierten Velopneus hergestellt. Neben dem speziellen Design, wird grosser Wert auf eine umweltfreundliche Produktion gelegt. Jedes Stück ist ein in der Schweiz handgefertigtes Unikat.
www.natus.ch

Erfolgsausweis (3)



Beispiel

SMART P Tower

***Wurde zum KTI Projekt
Internationale Aufträge in Aussicht***

Auto-Park-Turm mit ausserordentlichen Vorteilen gegenüber konventioneller Lösung:

- halbe Kosten
- ein Drittel Platzbedarf
- ein Viertel Raumbedarf
- ein Fünftel Bauzeit

Erfolgsausweis (4)



Beispiel

Caloris (start-up)

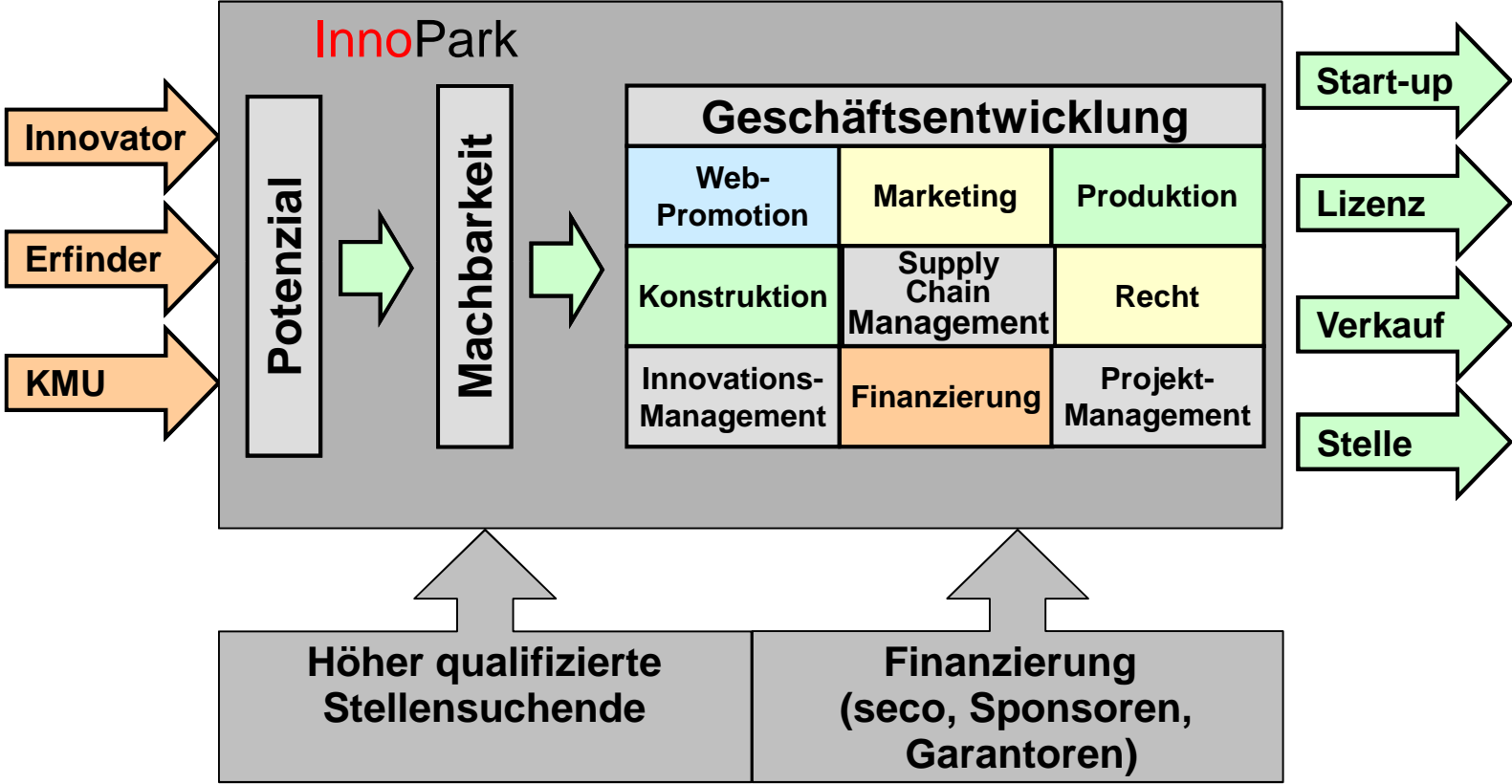
Das Konzept sieht vor, Wärme auf der Grundlage von erneuerbaren Ressourcen, insbesondere in Form von Holzpellets zu generieren.

Ziel ist es, mit Herstellern Abnahmeverträge abzuschliessen, um die Kursschwankungen in diesem besonderen Markt abzufedern

Geschäftsmodell



Drei Schritte zum Markt mit IPS

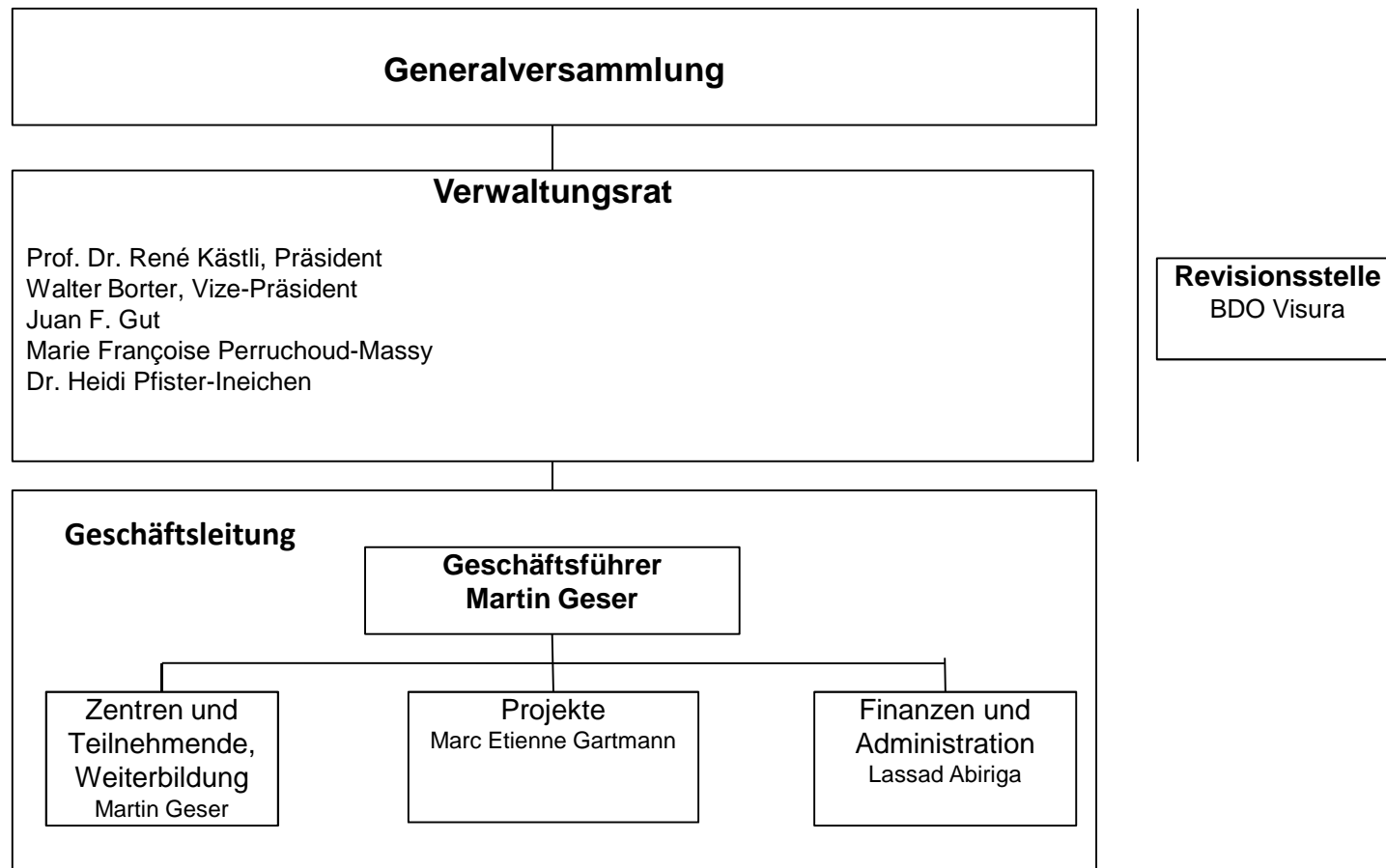


Finanzielles (in CHF Tsd.)



	2004	2005	2006	2007	2008	2009	2010
AMM-Erträge	540	1478	1952	2297	2393	2756	3358
Übrige Erträge	10	0	87	85	224	428	405
Erfolgsbeteiligungen / DL	0	0	74	45	149	398	380
Übrige (Sponsoren usw)	10	0	13	40	75	30	25
AMM-Aufwand	660	1551	2039	2322	2556	3080	3619
Übriger Aufwand	0	0	0	0	0	7	45
Abschreibungen	0	0	8	20	52	0	8
Steuern	0	0	0	0	2	21	20
Jahresergebnis	-110	-73	-8	40	7	76	71

Organisation



Organe



- **Verwaltungsrat**
 - René Kästli, Präsident
 - Walter Borter, Vizepräsident
 - Juan F. Gut
 - Marie Françoise Perruchoud-Massy
 - Heidi Pfister-Ineichen
- **Geschäftsleitung**
 - Martin Geser, CEO, Zentren, Teilnehmende und Weiterbildung
 - Lassad Abiriga, CFO, Finanzen, Personal und Administration
 - Marc Etienne Gartmann, CPO, Projekte

Controlling



- Controlling für InnoPark besonders wichtig
 - Umgang mit öffentlichen Mitteln
 - Auflagen des SECO
 - Hohe Fluktuationsraten in den Projekten durch die Integration der Teilnehmer in den Arbeitsprozess
 - Mehrere Standorte, dadurch die Notwendigkeit, in einem Netzwerk zu arbeiten
- Klare Verantwortlichkeit für das Controlling in Vorstand und Geschäftsleitung mit Kontrollen (IKS, internes Kontrollsystem)
- Einsatz einer landesweit tätigen Prüfgesellschaft (BDO Visura)

Qualitätssicherung



- Teilnehmer
 - Zertifizierung **SVOAM** (Schweizerischer Verband der Organisationen für Arbeitsmarkt-Massnahmen)
- Projektarbeit
 - Projektmanagement nach **IPMA** (International Project Management Association)
- Weiterbildung
 - Zertifizierung **eduQua** (Schweizerisches Qualitätszertifikat für Weiterbildungsinstitutionen)
- Qualitätsmanagement
 - Zertifizierung **ISO 9001:2008**, auf der Grundlage von EFQM (European Foundation for Quality Management)

Weiterer Ausbau (1)



- **Ausbau der Dienstleistungen für KMU**
 - Übernahme von Projekten: “Von der Idee zur Marktreife” im Auftrag
 - Zur Verfügungstellen des InnoPark-Netzwerks für nationale und internationale Aufgaben
 - Zusammenarbeit mit KMU-Organisationen
 - Zusammenarbeit mit Fachhochschulen und Universitäten
- **Aufbau einer Plattform für die Industrie**
 - Know how Transfer
 - Personal Entwicklung für die neuen Herausforderungen
 - Personalbeschaffung und Ausbildung entsprechend den Bedürfnissen des Arbeitgebers
 - Unterstützung bei Projekten

Weiterer Ausbau (2)



- Erweiterung des Modells
 - Auf Ausgesteuerte
 - Auf Studienabgänger
 - Auf qualifizierte Stellensuchender
 - Auf Mitarbeiter von KMU im Bereich der Ausbildung und Know how Transfer
- Ausbau der Kommunikation
 - Gezielte Kontakte mit Behörden und Interessierten
 - Gezielte Kontakte mit KMU's
 - Gezielte Kontakte mit Europäischen Organisationen
 - Pressearbeit

Zielsetzung



Umsetzung unserer Vision

InnoPark ist führend im Bereich der arbeitsmarktlichen Massnahmen des Bundes für qualifizierte Stellensuchende

InnoPark unterstützt KMU's in der Abwicklung von Projekten