



ENGLISH PROGRAM

für qualifizierte Fach- und Führungskräfte

Durch den Erwerb wichtiger Zusatzqualifikationen unterstützt das 40-tägige Programm eine rasche und nachhaltige Wiedereingliederung von Stellensuchenden mit geringen Kenntnissen einer Schweizer Amtssprache in den Arbeitsmarkt.

ZIELGRUPPE



Stellensuchende Fach-
und Führungskräfte

aus allen Branchen mit meist
tertiärem Abschluss oder
entsprechender Weiterbildung

mit sehr guten Englisch-Kenntnissen

VORAUSSETZUNGEN FÜR DIE TEILNAHME

- ✓ Mindestens B2-C1-Level in Englisch
- ✓ Mindestens 80% Programmpräsenz
- ✓ Mindestens 2 Monate Taggeldberechtigung ab Programmeintritt
- ✓ Programmanmeldung nach Zustimmung der RAV-Betreuungsperson

ANGEBOT



Arbeitsmarktliche Massnahme (AMM) in englischer Sprache für Stellensuchende mit Pensum von mindestens 80%



40 Arbeitstage für Kurse, Workshops, Coaching, individuelle Arbeiten und Networking



Permanente Begleitung im Programm von Montag bis Freitag während der Arbeitszeit

PROGRAMM

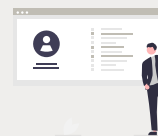
Übersicht English Program

BEWERBEN IM AKTUELLEN ARBEITSMARKT

- ✓ Bewerbungsmanagement
- ✓ Kriterien und Vorgehen bei der Rekrutierung und der Auswahl von Bewerbenden



CAREER-COACHING, DOSSIER UND BEWERBUNG



- ✓ Besonderheiten des Schweizer Arbeitsmarktes
- ✓ Individuelles Career-Coaching
- ✓ CV-Analyse und Optimierung
- ✓ Job Interview Training

KOMMUNIKATION IM ARBEITSMARKT

- ✓ Selbstpräsentation und Wirkung
- ✓ Nonverbale Kommunikation und Resilienz
- ✓ Selbstpräsentation und Networking auf LinkedIn
- ✓ Change-Management und Veränderungen
- ✓ Leadership und Faktoren von Teambildung
- ✓ Persönlichkeits- und Kommunikationscoaching



PROJEKTMANAGEMENT ZERTIFIZIERUNG

- ✓ Grund- und Prüfungsvorbereitungskurs IPMA Level D Agile (Kosten für die Prüfung zusätzlich CHF 400)

SPRACHUNTERSTÜTZUNG

- ✓ Deutsch auf Niveau A1/A2 und B1/B2 zur Förderung der Reintegration in den Schweizer Arbeitsmarkt



BUSINESS PLAN UND FINANZEN

- ✓ Kenntnisse über den Aufbau von Geschäftsmodellen von Grund auf erlangen
- ✓ Einen Geschäftsplan schreiben können

PROGRAMMZIELE

- ✓ Die Teilnehmenden werden in die Lage versetzt, sich rasch und nachhaltig in den Arbeitsmarkt zu reintegrieren
- ✓ Die Teilnehmenden kennen den Schweizer Arbeitsmarkt und seine Besonderheiten in Bezug zur Stellensuche
- ✓ Die Teilnehmenden erwerben zusätzliche, im aktuellen Arbeitsmarkt relevante Kenntnisse. Insbesondere eine Zertifizierung in Projektmanagement gemäss den Richtlinien von IPMA®
- ✓ Die Teilnehmenden kennen ihre persönlichen und beruflichen Stärken und Kompetenzen. Sie können diese klar in der Bewerbung darstellen und gewinnen an Motivation und Selbstsicherheit
- ✓ Die Teilnehmenden lernen, ein persönliches Netzwerk aufzubauen bzw. zu erweitern



KONTAKT

Alle Programm-Durchführungsdaten, Einblicke in unsere Zentren und Ihre Kontaktperson finden Sie auf der [Website](#).

INNOPARK ZÜRICH

 Thurgauerstrasse 40

8050 Zürich

 +41 (0)52 260 59 59

 zuerich@innopark.ch

www.innopark.ch

INNOPARK ZENTRALSCHWEIZ

 Altgasse 63

6340 Baar

 +41 (0)41 545 99 00

 zentralschweiz@innopark.ch

www.innopark.ch